





Porți des - chi - se a - vem, Ne e dor să re - vii.



Și tot Si-o - nul cân - tă, "Ba - ruch ha ba be - shem"



A-do-nai, A-do-nai, Toți ge-nun - chii as - tăzi se vor ple - ca



A-do-nai, A-do-nai, Dum-ne-zeu doar Tu ești Iar noi vom stri - ga,



A-do-nai! stri - ga, A-do-nai!



Tu ești Domn pes-te'n-treg pă-mânt! Tu ești Domn pes-te'n-treg pă - mânt!



Tu ești Domn pes-te'n-treg pă - mânt! Tu ești Domn pes-te'n-treg pă - mânt!



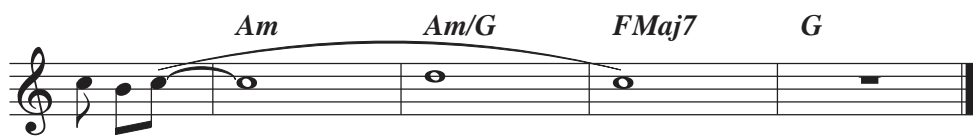
A-do-nai, A-do-nai, Toți ge-nun - chii as - tăzi se vor ple - ca



A-do-nai, A-do-nai, Dum-ne-zeu doar Tu ești Iar noi vom stri - ga,



A-do-nai! stri - ga, A-do-nai!



A-do-nai!